


TUTTI INSIEME PER IL DECORO DEL TERRITORIO



Esponi il tuo rifiuto la sera precedente al giorno di raccolta **dopo le ore 19.00**, in luogo ben visibile a terra.

info@utilya.it - www.utilya.it

Numero Verde **800188777** Attivo dal Lunedì al Venerdì dalle 08.30 alle 13.30

Orario Apertura ECOCENTRO VAL DI BURRA

Periodo estivo (da Aprile a Settembre)
 Martedì 16.00 - 19.00
 Giovedì 16.00 - 19.00
 Sabato 9.00 - 13.00 / 15.00 - 19.00

Periodo invernale (da Ottobre a Marzo)
 Martedì 14.00 - 17.00
 Sabato 10.00 - 17.00

Orario Apertura ECOCENTRO VAL LIONA Via Piave FRAZIONE DI SAN GERMANO DEI BERICI

Periodo estivo (da Aprile a Settembre)
 Lunedì 16.00 - 19.00
 Mercoledì 16.00 - 19.00
 Sabato 9.00 - 14.00

Periodo invernale (da Ottobre a Marzo)
 Lunedì 16.00 - 19.00
 Mercoledì 16.00 - 19.00
 Sabato 9.00 - 14.00

I CITTADINI DI ZOVENCEDO possono accedere all'Ecocentro Comunale di TORRI DI ARCUGNANO (Via Val di Burra) e di VAL LIONA (Fraz. S. Germano d.B., Via Piave) previa lettura della TESSERA SANITARIA.

IMPORTANTE: L'INGRESSO ALL'ECOCENTRO È PERMESSO FINO A 10 MINUTI PRIMA DELL'ORARIO DI CHIUSURA. PER CONSENTIRE IL REGOLARE SVOLGIMENTO DELLE OPERAZIONI DI CHIUSURA NON SARÀ POSSIBILE ACCEDERE OLTRE TALE ORARIO.

L'ecocentro rimane chiuso in caso di festività

RIFIUTI CONFERIBILI IN ECOCENTRO VAL DI BURRA: Accumulatori per auto, Carta e cartone, Cartucce e toner esausti per stampanti, Contenitori etichettati T/F, Contenitori con residui di sostanze pericolose, Farmaci scaduti, Frigoriferi, Ingombranti, Inerti e calcinacci (solo da piccole demolizioni domestiche), Lavatrici, Legno, Metalli, Neon, Olio vegetale (da cucina), Olio minerale (da motori), Plastica e lattine, Pile e batterie esauste, Pneumatici (non di mezzi pesanti), Rifiuti da piccole apparecchiature elettriche ed elettroniche, Stracci ed indumenti dismessi, Televisioni e monitor, Verde e ramaglie, Vernici, Vetro, Pannolini/Pannoloni.

RIFIUTI CONFERIBILI IN ECOCENTRO DI VAL LIONA - VIA PIAVE, SAN GERMANO DEI BERICI: Accumulatori per auto, Carta e cartone, Contenitori etichettati T/F, Contenitori con residui di sostanze pericolose, Farmaci scaduti, Frigoriferi, Ingombranti, Inerti e calcinacci (solo da piccole demolizioni domestiche), Lavatrici, Legno, Metalli, Neon, Olio vegetale (da cucina), Olio minerale (da motori), Plastica e lattine, Pile e batterie esauste, Pneumatici (non di mezzi pesanti), Rifiuti da piccole apparecchiature elettriche ed elettroniche, Televisioni e monitor, Verde e ramaglie, Vetro, Pannolini/Pannoloni.

ATTENZIONE! Per le vie di seguito elencate, il servizio di raccolta domiciliare del rifiuto umido viene effettuato solamente nella giornata di **MARTEDÌ** (una volta a settimana) Via Gazzo, Via Priare, Via Marconi, Via Grotti, Via Molinetto, Via Calto, Via Gazzin, Via Piane.

RACCOLTA RIFIUTI INGOMBRANTI A DOMICILIO: servizio a pagamento, su prenotazione tramite il Numero Verde.

RACCOLTA VERDE E RAMAGLIE A DOMICILIO: servizio a pagamento che sarà svolto su appuntamento, da concordare tramite il Numero Verde.

RACCOLTA RIFIUTI PARTICOLARI: per lo smaltimento di piccole quantità di rifiuti particolari (es. guaine isolanti, amianto) contattare il Numero Verde per usufruire del servizio convenzionato (servizio a pagamento).

Spurgo Rapido

- Svuoto fosse biologiche
- Disotturazione
- Prosciugamento locali allagati

392 312 1010

Servizio urgenze

GENNAIO	
1 G	17 S
2 V UMIDO	18 D
3 S	19 L SECCO - UMIDO
4 D	20 M
5 L SECCO - UMIDO	21 M
6 M	22 G CARTA/CARTONE
7 M	23 V UMIDO
8 G CARTA/CARTONE	24 S
9 V UMIDO	25 D
10 S	26 L PANNOLINI - UMIDO - VETRO
11 D	27 M
12 L PANNOLINI - UMIDO - VETRO	28 M PLASTICA/LATTINE
13 M	29 G
14 M PLASTICA/LATTINE	30 V UMIDO
15 G	31 S
16 V UMIDO	

FEBBRAIO	
1 D	17 M
2 L SECCO - UMIDO	18 M
3 M	19 G CARTA/CARTONE
4 M	20 V UMIDO
5 G CARTA/CARTONE	21 S
6 V UMIDO	22 D
7 S	23 L PANNOLINI - UMIDO - VETRO
8 D	24 M
9 L PANNOLINI - UMIDO - VETRO	25 M PLASTICA/LATTINE
10 M	26 G
11 M PLASTICA/LATTINE	27 V UMIDO
12 G	28 S
13 V UMIDO	
14 S	
15 D	
16 L SECCO - UMIDO	

MARZO	
1 D	17 M
2 L SECCO - UMIDO	18 M
3 M	19 G CARTA/CARTONE
4 M	20 V UMIDO
5 G CARTA/CARTONE	21 S
6 V UMIDO	22 D
7 S	23 L PANNOLINI - UMIDO - VETRO
8 D	24 M
9 L PANNOLINI - UMIDO - VETRO	25 M PLASTICA/LATTINE
10 M	26 G
11 M PLASTICA/LATTINE	27 V UMIDO
12 G	28 S
13 V UMIDO	29 D
14 S	30 L SECCO - UMIDO
15 D	31 M
16 L SECCO - UMIDO	

APRILE	
1 M	17 V UMIDO
2 G CARTA/CARTONE	18 S
3 V UMIDO	19 D
4 S VETRO	20 L PANNOLINI - UMIDO - VETRO
5 D	21 M
6 L PANNOLINI - UMIDO - VETRO ANTICIPATO AL 04/04/2026	22 M PLASTICA/LATTINE
7 M	23 G
8 M PLASTICA/LATTINE	24 V UMIDO
9 G	25 S
10 V UMIDO	26 D
11 S	27 L SECCO - UMIDO
12 D	28 M
13 L SECCO - UMIDO	29 M
14 M	30 G CARTA/CARTONE
15 M	
16 G CARTA/CARTONE	

MAGGIO	
1 V UMIDO	17 D
2 S	18 L PANNOLINI - UMIDO - VETRO
3 D	19 M
4 L PANNOLINI - UMIDO - VETRO	20 M PLASTICA/LATTINE
5 M	21 G
6 M PLASTICA/LATTINE	22 V UMIDO
7 G	23 S
8 V UMIDO	24 D
9 S	25 L SECCO - UMIDO
10 D	26 M
11 L SECCO - UMIDO	27 M
12 M	28 G CARTA/CARTONE
13 M	29 V UMIDO
14 G CARTA/CARTONE	30 S
15 V UMIDO	31 D
16 S	

GIUGNO		SERVIZIO ESTIVO FREQUENZE RACCOLTA MODIFICATE
1 L PANNOLINI - UMIDO - VETRO	17 M	
2 M PLASTICA/LATTINE	18 G	
3 M	19 V UMIDO	
4 G	20 S	
5 V UMIDO	21 D	
6 S	22 L SECCO - UMIDO	
7 D	23 M PLASTICA/LATTINE	
8 L SECCO - UMIDO	24 M	
9 M PLASTICA/LATTINE	25 G	
10 M	26 V UMIDO	
11 G	27 S CARTA/CARTONE	
12 V UMIDO	28 D	
13 S CARTA/CARTONE	29 L PANNOLINI - UMIDO - VETRO	
14 D	30 M PLASTICA/LATTINE	
15 L PANNOLINI - UMIDO - VETRO		
16 M PLASTICA/LATTINE		

LUGLIO		SERVIZIO ESTIVO FREQUENZE RACCOLTA MODIFICATE	
1 M	17 V	UMIDO	
2 G	18 S		
3 V	19 D		
4 S	20 L	SECCO - UMIDO	
5 D	21 M	PLASTICA/LATTINE	
6 L	22 M		
7 M	23 G		
8 M	24 V	UMIDO	
9 G	25 S	CARTA/CARTONE	
10 V	26 D		
11 S	27 L	PANNOLINI - UMIDO - VETRO	
12 D	28 M	PLASTICA/LATTINE	
13 L	29 M		
14 M	30 G		
15 M	31 V	UMIDO	
16 G			

AGOSTO		SERVIZIO ESTIVO FREQUENZE RACCOLTA MODIFICATE	
1 S	17 L	SECCO - UMIDO	
2 D	18 M	PLASTICA/LATTINE	
3 L	19 M		
4 M	20 G		
5 M	21 V	UMIDO	
6 G	22 S	CARTA/CARTONE	
7 V	23 D		
8 S	24 L	PANNOLINI - UMIDO - VETRO	
9 D	25 M	PLASTICA/LATTINE	
10 L	26 M		
11 M	27 G		
12 M	28 V	UMIDO	
13 G	29 S		
14 V	30 D		
15 S	31 L	SECCO - UMIDO	
16 D			

SETTEMBRE		SERVIZIO ESTIVO FREQUENZE RACCOLTA MODIFICATE	
1 M	17 G	PLASTICA/LATTINE	
2 M	18 V	UMIDO	
3 G	19 S	CARTA/CARTONE	
4 V	20 D		
5 S	21 L	PANNOLINI - UMIDO - VETRO	
6 D	22 M	PLASTICA/LATTINE	
7 L	23 M		
8 M	24 G		
9 M	25 V	UMIDO	
10 G	26 S		
11 V	27 D		
12 S	28 L	SECCO - UMIDO	
13 D	29 M	PLASTICA/LATTINE	
14 L	30 M		
15 M			
16 M			

OTTOBRE			
1 G	17 S	CARTA/CARTONE	
2 V	18 D		
3 S	19 L	PANNOLINI - UMIDO - VETRO	
4 D	20 M		
5 L	21 M	PLASTICA/LATTINE	
6 M	22 G		
7 M	23 V	UMIDO	
8 G	24 S		
9 V	25 D		
10 S	26 L	SECCO - UMIDO	
11 D	27 M		
12 L	28 M		
13 M	29 G	CARTA/CARTONE	
14 M	30 V	UMIDO	
15 G	31 S		
16 V			

NOVEMBRE			
1 D	17 M		
2 L	18 M	PANNOLINI - UMIDO - VETRO	
3 M	19 G		
4 M	20 V	UMIDO	
5 G	21 S		
6 V	22 D		
7 S	23 L	SECCO - UMIDO	
8 D	24 M		
9 L	25 M		
10 M	26 G	CARTA/CARTONE	
11 M	27 V	UMIDO	
12 G	28 S		
13 V	29 D		
14 S	30 L	PANNOLINI - UMIDO - VETRO	
15 D			
16 L		PANNOLINI - UMIDO - VETRO	

DICEMBRE			
1 M	17 G		
2 M	18 V	UMIDO	
3 G	19 S		
4 V	20 D		
5 S	21 L	SECCO - UMIDO	
6 D	22 M		
7 L	23 M		
8 M	24 G	CARTA/CARTONE	
9 M	25 V	UMIDO POSTICIPATO AL 26/12/2026	
10 G	26 S	UMIDO	
11 V	27 D		
12 S	28 L	PANNOLINI - UMIDO - VETRO	
13 D	29 M		
14 L	30 M	PLASTICA/LATTINE	
15 M	31 G		
16 M			

ATTENZIONE! CONTROLLA NEI RIQUADRI LE NUOVE MODALITÀ DI CONFEZIONAMENTO DEI RIFIUTI

SECCO NON RICICLABILE (frazione residua non riciclabile)
MODALITÀ DI CONFEZIONAMENTO: sacchetti trasparenti chiusi (NO SACCHI NERI o NON TRASPARENTI); il peso massimo di ciascun sacco deve essere inferiore a 15 Kg.
Materiali ammessi: SOLO MATERIALE NON RICICLABILE! Stracci sporchi, scarpe e/o indumenti rotti SOLO PICCOLE QUANTITÀ, pannolini e assorbenti, cosmetici, cocci di ceramica, porcellane, terracotta, bacinelle, penne, giocattoli, cassette audio e video, CD e relative custodie, cartelle porta documenti, lampadine (esclusi neon), oggetti in legno verniciato, sacchetti aspirapolvere, piccoli oggetti in gomma, traverse da letto, lettiere sintetiche per animali.
Materiali non ammessi: frazione UMIDA, rifiuti riciclabili, rifiuti ingombranti, rifiuti speciali da attività produttive, materiale edile, rifiuti voluminosi, indumenti usati in buono stato, bombolette spray, pile e medicinali, toner e cartucce esauste, piatti e bicchieri in plastica.



UMIDO (frazione organica)
MODALITÀ DI CONFEZIONAMENTO: sacchetti in materiale biodegradabile (NO BORSE DI PLASTICA O NYLON) conferito all'interno dell'apposito bidoncino dotato di coperchio e manico / manici. Il peso massimo di ciascun collo deve essere inferiore a 15 Kg.
Materiali ammessi: SOLO MATERIALE ORGANICO PUTRESCIBILE! Scarti di cucina, avanzi di cibo e alimentari avariati, ossa, lisce di pesce e gusci di crostacei, gusci d'uovo, fondi di caffè e filtri di the, scarti di frutta e verdura, fiori recisi, fiori secchi, lettiere per animali SOLO SE NATURALI/BIODEGRADABILI, escrementi di animali, salviette di carta e fazzoletti di carta usati ESCLUSIVAMENTE SE GRONDANTI DI RESIDUO ORGANICO.
Materiali non ammessi: pannolini e assorbenti in materiale sintetico non biodegradabile, stracci, materiali pericolosi o riciclabili.



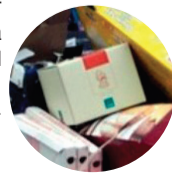
PLASTICA E LATTINE (imballaggi in plastica e metalli)
MODALITÀ DI CONFEZIONAMENTO: SOLO sacchetti in plastica o nylon CHIUSI (NO SACCHI NERI o NON TRASPARENTI).
NB: schiacciare gli imballaggi voluminosi come bottiglie e lattine. Il peso massimo di ciascun sacco deve essere inferiore a 15 Kg.
Materiali ammessi (anche se in presenza di residui): bottiglie in plastica, vasetti dello yogurt, confezioni rigide in plastica per alimenti, sacchetti e borse per la spesa, imballaggi in plastica, flaconi per detersivi, bagnoschiuma, shampoo, polistirolo, piatti e bicchieri in plastica, lattine in alluminio, lattine e scatolette in banda stagnata, contenitori in metallo (pelati, tonno, ecc.), carta stagnola, vaschette in alluminio per alimenti.
Materiali non ammessi: oggetti in gomma, spazzolini da denti, contenitori in plastica pieni, polistirolo da edilizia ed altri materiali isolanti, rifiuti ingombranti.



VETRO (imballaggi in vetro)
MODALITÀ DI CONFEZIONAMENTO: cassetta o bidone (contenitore a bocca larga) con manici (NO BORSE DI PLASTICA O NYLON, NO SCATOLONI).
Il peso massimo di ciascun collo deve essere inferiore a 15 Kg.
Materiali ammessi: bottiglie, vasetti, bicchieri e imballaggi in vetro.
Materiali non ammessi: lampadine, vetri di grandi dimensioni, damigiane, specchi, ceramica e porcellana, neon, pyrex, oggetti in vetro temperato, lastre di vetro.



CARTA / CARTONE / TETRA PAK (rifiuti e imballaggi cartacei)
MODALITÀ DI CONFEZIONAMENTO: cassetta con manici e/o bidone a bocca larga con manici; scatoloni o sacchi di carta chiusi a perdere (NO BORSE DI PLASTICA O NYLON). Il peso massimo di ciascun collo deve essere inferiore a 15 Kg.
Materiali ammessi (anche se in presenza di residui): giornali, riviste, libri, quaderni, fotocopie e fogli vari, cartoni piegati, imballaggi e scatole in cartone, gratta e vinci, biglietti del lotto, contenitori per liquidi in Tetra Pak o cartone accoppiato con altri materiali (latte, succhi, panna, sugo), depliant pubblicitari, carta da ufficio per fotocopiatrici e stampanti, cartoni per pizza, carta scottex, carta mani, fazzoletti, tovaglioli/salviette di carta ANCHE SE SPORCHI O BAGNATI.
Materiali non ammessi: carta e copertine plastificate, carta-oleata, carta-carbone, nylon, sacchetti e cellophane, carta vetrata e carta da parati.



PANNOLINI/PANNOLONI (rifiuti a valenza igienico sanitaria)
MODALITÀ DI CONFEZIONAMENTO: sacchetti trasparenti chiusi (NO SACCHI NERI o NON TRASPARENTI).
Il peso massimo di ciascun sacco chiuso deve essere inferiore a 15 Kg.
Materiali ammessi: pannolini, pannoloni, traverse da letto, lettiere sintetiche per animali.
NON DEVONO assolutamente essere mescolati con altre tipologie di rifiuti (anche se non riciclabili).
PANNOLINI / PANNOLONI, TRAVERSE DA LETTO E LETTIERE SINTETICHE PER ANIMALI POSSONO ANCHE ESSERE ESPOSTI IN OCCASIONE DELLA RACCOLTA DEL SECCO, OVVERO CONFERITI PRESSO L'ECOCENTRO COMUNALE.



Il rispetto delle regole di di confezionamento e conferimento dei rifiuti è obbligatorio! Il mancato rispetto delle modalità di confezionamento e conferimento dei rifiuti verrà segnalato con l'apposizione di una **ETICHETTA ADESIVA** sul sacchetto. In tale caso, è compito dell'utenza ritirare il sacchetto e verificare la corretta differenziazione dei rifiuti ed il corretto confezionamento degli stessi. Il rispetto degli orari di esposizione dei rifiuti garantisce il rispetto della convivenza civile e del decoro urbano. I trasgressori saranno sanzionati a norma di legge.